



/AIRFOM

Per applicazione in zone a temperatura ambiente
Facilità manutentiva
Sistema otturatore composto da un'unica membrana FOM



/AIRFOM

Designed for application in room temperature areas
Ease of maintenance
Obturator system composed of a single FOM membrane

Cannoni con valvola di sparo esterna al serbatoio.
Peculiarità dei cannoni AIRFOM è l'otturatore a membrana flottante FOM in elastomero.

L'otturatore FOM, estremamente leggero, è inserito in un corpo valvola robusto e molto compatto.

Il ns. otturatore FOM ha consentito un'estrema semplificazione della struttura interna di questi cannoni riducendone sensibilmente il numero di componenti: tale risultato permette una manutenzione agevole e veloce ed un costo di gestione contenuto.

FOCUS AIRFOM DN100 DOPPIO ZERO

Variante AIRFOM 00 DN100 con scarico in asse con la tubazione di alimentazione. Prodotto progettato per l'inserimento lineare nella tubazione-serbatoio della rete PPI Pick-Power-

Cannons with firing valve external to the tank.

A peculiarity of AIRFOM air cannons is the FOM floating membrane obturator in elastomer (patented).

The extremely light FOM obturator is inserted in a robust and very compact valve body.

Our FOM obturator allows an extreme simplification of the internal structure of these valves by significantly reducing the number of components: the result is an easy and fast maintenance and a low operating cost.

FOCUS TITAN DN100 DOUBLE ZERO

AIRFOM 00 DN100 variant with discharge in line with the supply pipe is specifically designed for linear insertion in PPI Pick-Power-Impulser net



Valvola AIRFOM-00 CRKY



**PPI
systems**

I cannoni AIRFOM sono disponibili in tre diverse varianti: / AIRFOM air cannons are available in three different variants:		
BASE	Per il comando diretto della testata con valvola di azionamento pneumatica o elettrovalvola posta a bordo macchina <i>Valve activation directly on-board of the valve; the activation can be by means of pneumatic or solenoid valve located on the AIRFOM</i>	DN50
CRONO (CR)	Dispositivo di innesco sparo per il comando a distanza integrato nella testata di sparo (distanza tra elettrovalvola e relativo cannone: max 9mt, senza perdite di carico) <i>The trigger device is integrated on the AIRFOM valve; it allows the activation by means of pneumatic or solenoid valve located at a distance max of 9 meters</i>	DN50 DN100
KYOTO (KY)	Dispositivo parzializzatore per il controllo della potenza in scarico dalla valvola di sparo. Questo permette di sfruttare solo il picco di potenza necessario alla generazione dell'onda d'urto senza scaricare l'intera potenza stoccata nel serbatoio di accumulo consentendo così di riutilizzarla nelle successive ricariche evitando così sprechi di energia. Questo dispositivo è essenziale per l'ottimale gestione dei consumi di aria in impianti PPI Pick-Power-Impulser . <i>Partialized device for controlling the discharge power. KYOTO allows to limit the consumption of compressed air, as it avoids the total emptying of the cannon during the firing phase, preserving in the tank the air that is not necessary for the formation of the shock wave. This device is essential for optimal air management in PPI Pick-Power-Impulser systems.</i>	DN50 DN100
Nota: I dispositivi CRONO e KYOTO sono compatibili ed integrabili. Le valvole dotate di entrambi i dispositivi sono identificate dalla sigla CRKY. <i>Note: CRONO and KYOTO devices are compatible and integrable. The valves that have both these devices are identified by the initial CRKY.</i>		

Comando OLTRE 9mt, usa valvola LOGOS
Control OVER 9 meters, use LOGOS valve



Valvola/Valve AIRFOM-90 **BASE**



Valvole/Valves AIRFOM-90 **CR**



Valvole/Valves AIRFOM-90 **CRKY**

CARATTERISTICHE TECNICHE TECHNICAL FEATURES				
Model	DN	P _{min}	P _{max}	Temperature di applicazione Application Temperature
AIRFOM	50	2,5 bar	10 bar	ZF [-10°C;+60°]
AIRFOM	100	2,5 bar	10 bar	ZF [-10°C;+60°]

Disegni e dati tecnici indicativi e non impegnativi. Non-binding drawings and technical data.

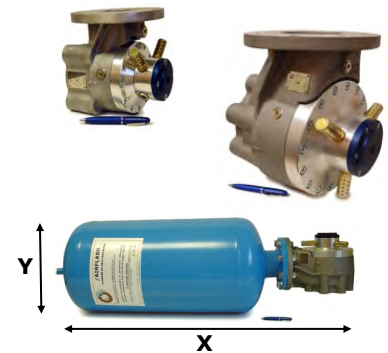
*Dichiarazione di Conformità serbatoio:
Direttiva 2014/68/UE - PED
**Dichiarazione di Conformità valvola AIRFOM:
Direttiva 2014/68/UE - PED
* Tank Declaration of Conformity: Directive
2014/68/UE - PED
** Declaration of Conformity for AIRFOM valve:
Directive 2014/68/UE - PED


AIRCANNON AIRFOM-90 BASE (BASICFOM-90)

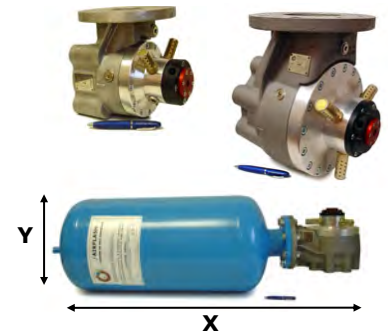
Code	DN	Serbatoi lt. Tank	PS bar	TS Min / Max °C	X mm	Y mm	ZF
232400	50	15	10	-10 +60	637	250	•
232402	50	30	10	-10 +60	917	250	•


AIRCANNON AIRFOM-90 CR (CRONOFOM-90)

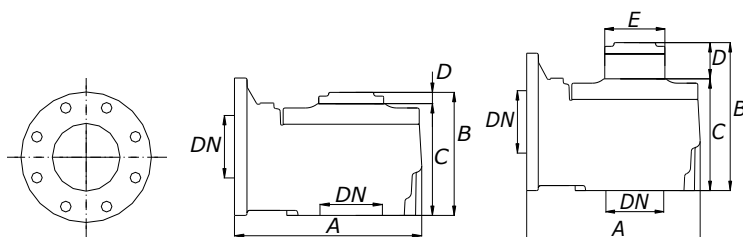
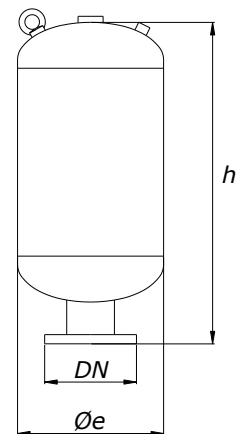
Code	DN	Serbatoi lt. Tank	PS bar	TS Min / Max °C	X mm	Y mm	ZF
232500	50	15	10	-10 +60	637	250	•
232502	50	30	10	-10 +60	917	250	•
232520	100	50	10	-10 +60	1070	350	•
232524	100	100	10	-10 +60	1270	400	•
232526	100	150	10	-10 +60	1285	500	•


AIRFOM AIRFOM-90 CRKY (KYOTOFOM-90)

Code	DN	Serbatoi lt. Tank	PS bar	TS Min / Max °C	X mm	Y mm	ZF
230400	50	15	10	-10 +60	637	250	•
230402	50	30	10	-10 +60	917	250	•
230420	100	50	10	-10 +60	1070	350	•
230424	100	100	10	-10 +60	1270	400	•
230426	100	150	10	-10 +60	1285	500	•


SERBATOIO/TANK AIRFLASH V.E.

Code	Descrizione/Description	DN	Capacità Lt. Volume	Diametro Øe mm	Altezza h mm
610002	SERBATOIO CANNONE VE DN50 5 LT	50	5	250	230
610004	SERBATOIO CANNONE VE DN50 15 LT	50	15	250	450
610006	SERBATOIO CANNONE VE DN50 30 LT	50	30	250	730
610012	SERBATOIO CANNONE VE DN100 50 LT	100	50	350	770
610021	SERBATOIO CANNONE VE DN100 100 LT	100	100	400	970
610026	SERBATOIO CANNONE VE DN100 150 LT	100	150	500	985



Pianta orientamento

Valvole/Valve AIRFOM-90				Varianti / Variants					
				BASE		CR		CRKY	
DN mm	A mm	C mm	E mm	B mm	D mm	B mm	D mm	B mm	D mm
50	187	131	74	146	15	178	47	193	62
100	300	179	104	-	-	237	58	249	70



VALVOLE/VALVES AIRFOM-90

DN	PS bar	TS Min / Max °C	BASE	CR	CRKY
50	10	-10 +60	600725	600730	600734
100	10	-10 +100	-	600738	600742



AIRFOM-90 BASE



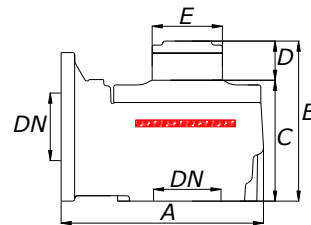
AIRFOM-90 CR



AIRFOM-90 CRKY

DIMENSIONALI VALVOLE / VALVES DIMENSIONS

MODEL	DN	A mm	B mm	C mm	D mm	E mm
AIRFOM-90 BASE DN50	50	187	146	131	15	74
AIRFOM-90 CR DN50	50	187	178	131	47	74
AIRFOM-90 CR DN100	100	300	237	179	58	104
AIRFOM-90 CRKY DN50	50	187	193	131	62	74
AIRFOM-90 CRKY DN100	100	300	249	179	70	104



Pianta orientamenti

VALVOLE DOPPIO ZERO DEDICATE IMPIANTI PPI PICK-POWER-IMPULSER

PROGETTATE PER L'INSERIMENTO LINEARE NELLA RETE-SERBATOIO DI ACCUMULO

DEDICATED DOUBLE ZERO VALVES PPI PICK-POWER-IMPULSER SYSTEMS

DESIGNED FOR LINEAR INSERTION IN THE PIPE-STORAGE NET



**PPI
systems**

VALVOLE/VALVES AIRFOM-00

DN	PS bar	TS Min / Max °C	CR	CRKY
100	10	-10 +100	602060	602063



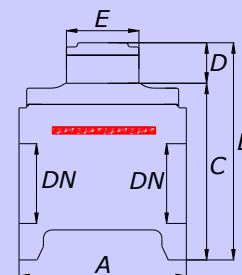
AIRFOM-00 CR



AIRFOM-00 CRKY

DIMENSIONALI VALVOLE / VALVES DIMENSIONS

MODEL	DN	A mm	B mm	C mm	D mm	E mm
AIRFOM-00 CR DN100	100	240	313	255	58	104
AIRFOM-00 CRKY DN100	100	240	324	254	70	104



Pianta orientamenti