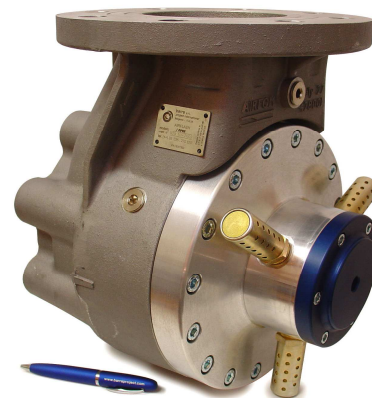




VALVOLE /CRONOFOM

*Valvole robuste, compatte, efficaci e ad alta affidabilità
Facilità di gestione
Manutenzione agevole e veloce
Azionamento a distanza*



Valvole di sparo dotate di otturatore a membrana FOM in elastomero.

Caratterizzate da struttura modulare, le valvole CRONOFOM incorporano il dispositivo di innesco sparo CRONO per l'azionamento a distanza (max 9 metri) senza introduzione di perdite di carico.

Le valvole CRONOFOM si dividono in due modelli principali in funzione della conformazione del corpo valvola:

◆ **CRONOFOM 90**

Modello in cui lo scarico del cannone è posto a 90° rispetto all'accoppiamento con l'alimentazione

◆ **CRONOFOM 00**

Modello in cui lo scarico del cannone si trova in asse con l'alimentazione; questo modello nasce specificamente per essere agevolmente integrato nei impianti /PPI Pick-Power-Impulser

Caratteristiche tecniche

DN50 / DN100

Pmax = 10bar

Zone di applicazione

ZF (-10°C, +60°C) → zona fredde, a temperatura ambiente

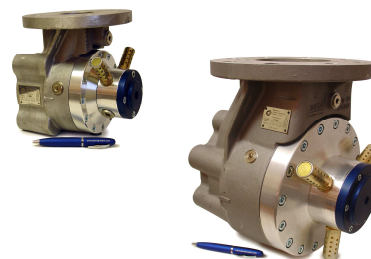
ZC (-10°C, +100°C) → zona calda (limitatamente alla zona ZC è necessaria una valutazione di fattibilità)

N.B. Comando a distanze superiori a 9 metri à applicare valvola multifunzione LOGOS.



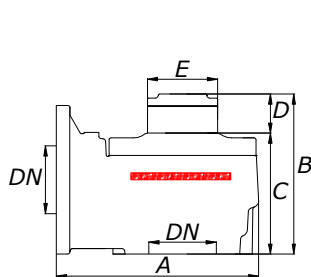
/CRONOFOM 90

Codice	DN	PS bar	TS		ZF	ZC
			Min	Max		
600730	50	10	-10	+60	●	
600732	50	10	-10	+100		●
600738	100	10	-10	+60	●	
600740	100	10	-10	+100		●

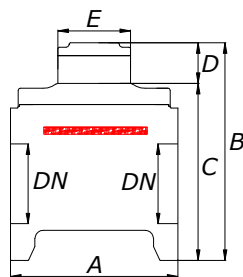


/CRONOFOM 00

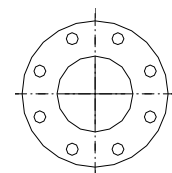
Codice	DN	PS bar	TS		ZF	ZC
			Min	Max		
602060	100	10	-10	+60	●	
602062	100	10	-10	+100		●



/CRONOFOM 90



/CRONOFOM 00



Pianta orientamenti

DIMENSIONALI

MODELLO	DN	A mm	B mm	C mm	D mm	E mm
CRONOFOM 90 DN50	50	187	178	131	47	74
CRONOFOM 90 DN100	100	300	237	179	58	104
CRONOFOM 00 DN100	100	240	313	255	58	104